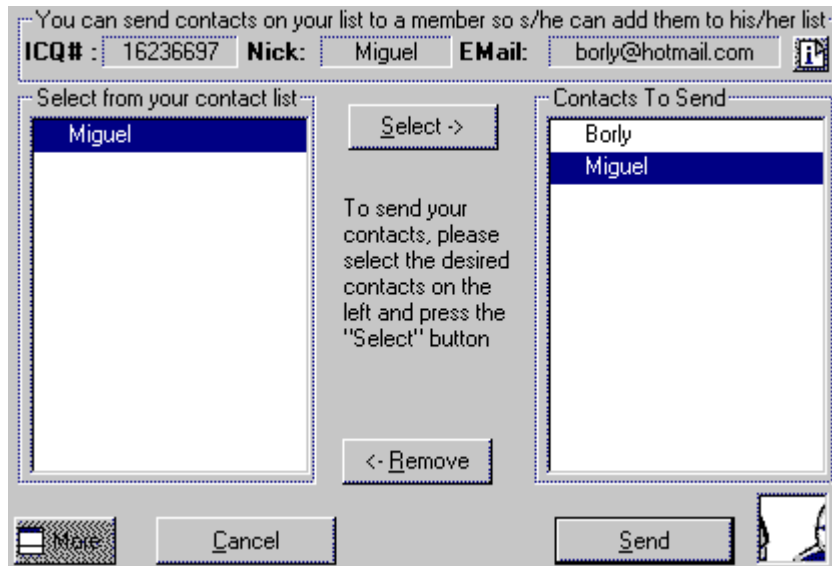


Como mando mi lista de contacto???

Enviar una Lista Contacto sirve para que la persona a la que se lo mandas no tenga que buscar direcciones que tu ya tienes en tu búsqueda, para enviar una lista tienes que abrir la ventana principal del ICQ, para ello pulsa dos veces sobre la flor que tienes en la parte inferior derecha de tu pantalla, una vez que la hayas abierto, pulsa una vez sobre el nombre de la persona a la que le vas a enviar la lista, y luego sobre Contact, entonces se abrirá la siguiente pantalla:



En la lista de la izquierda estan todos los nombres de tu lista de contacto, en la de la derecha los que vas a enviar (no tienes porque mandar la list completa), para pasarlo de la izquierda a la derecha, selecciona el que quieras pasar, y pulsa sobre Select (seleccionar), si quieres quitar alguno que hayas pasado, pulsa sobre Remove (borrar). Cuando tengas en la derecha todos los que quieres pasar, solo tienes que pulsar en el boton de Send (enviar).

