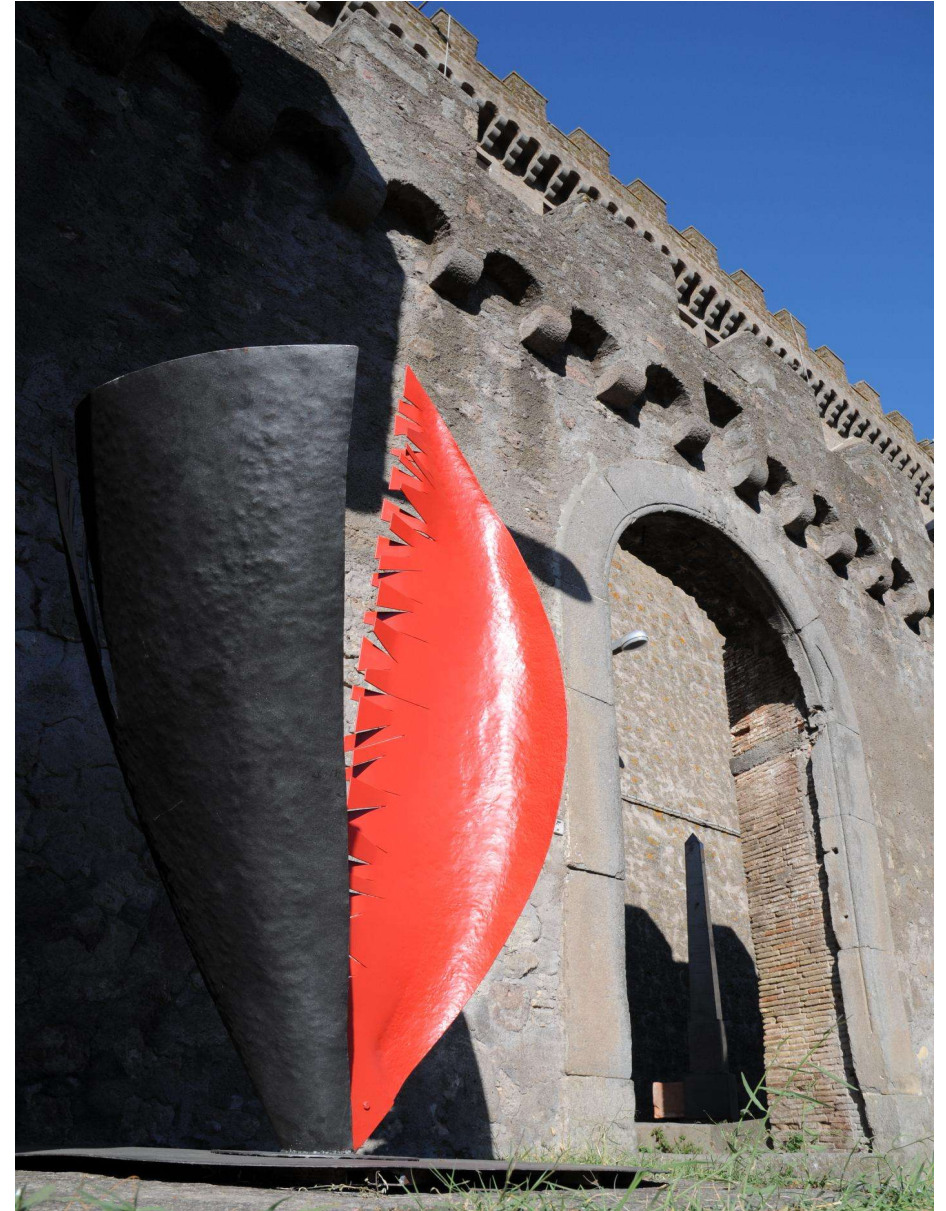


Percorso della rassegna alla Rocca di Soriano nel Cimino

Stelle Cadenti

Arte contemporanea -
rapporto installazioni-ambiente

La rampa di accesso ed in cima,
la scultura di Roberto Marino e l'ingresso



Intorno alle mura

L'ingresso con l'obelisco di Sandro Coccia e sul muro il burattino di Antonella Aversa. Suo è anche l'unicorno che segue. In fondo la scultura di Piero Strada



la scultura di Piero Strada e il panorama dalla Rocca



Ingresso al castello e ospiti



Inaugurazione, gli ospiti la gradinata, la torre a fianco
l'ingresso alle celle di punizione ,le trasparenze appese alla
grata e poi una cella con l'opera di Tonina Cecchetti



L'ingresso con le opere dei ragazzi di prima media agitate dal vento



Le prime sale entrando nel cortile superiore: la saletta a destra con le TECHE di Mirna Manni e la suggestiva sala gotica con la personale di Mirella Bentivoglio



In cortile: il Guerriero di Palmieri ed i Nidi di Mirna Manni



Entrando nel castello- l'ingresso con le opere di Rosetta Messori e i libri Omogeni di Mario Palmieri. Da questa stanza si diramano i vari spazi interni di questo piano



Primo piano: le opere di Achille Pace,



e poi la installazione di Roberto Marino



La Cappella con le opere di Toni Bellucci nella parte superiore, quelle di Vincenti, L'Euclidean di Tito e gli Animali? di Mavi Ferrando



La installazione di Anna Uncini nella sala del caminetto



Le scale, con le fotografie di Rula Halawani



Entrando nel corridoio superiore: l'opera di Fondi ed alle pareti il pannello di Antonella Tana, e le opere di Bonafede. Nella sala accanto Antonella Capponi dialoga con Pirandello



Le tele di Francesca Pinzaglia, e di seguito...



La sala con le pitture: i Segni Zodiacali di Palmieri, le tele di Franco Arigoni, l'Archetipo di Franco Di Pede



sempre la sala, da un altro punto di vista:
L'Alef di Alessandra Bonelli,
le fotografie di Alessandra Peri, le carte diverse di Laura
d'Andrea e di Modesto Adamo, e a terra l'opera di
Michele Peri



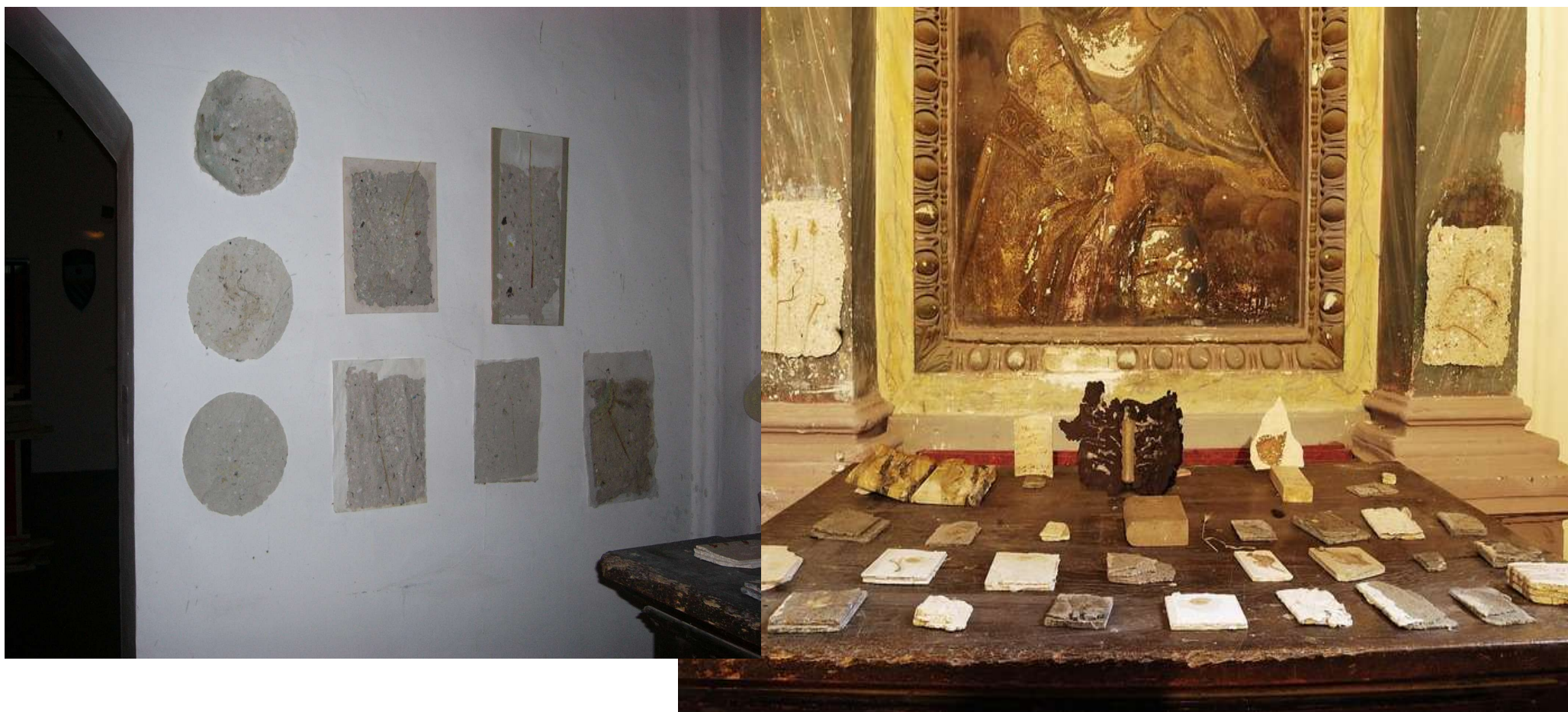
Progetto per Stelle Cadenti di John O'Brien e Cielo Pessione



nella stessa sala le opere di Sanna



la cappella centrale con le opere in carta e le schegge di Nicoletta Crocella



Le opere di Cristina Trifolelli e di Kristina sulle pareti di fronte



La “sala del fantasma” con le opere dei bambini delle terze classi elementari di Soriano



La veduta della sala della galleria a vetri con le opere di Tesi e Galafate sulla parete laterale e poi i tavoli di Marco Finocchiaro, i semi emergenti di Mirna Manni, il pannello colorato di Maddalena Mauri

