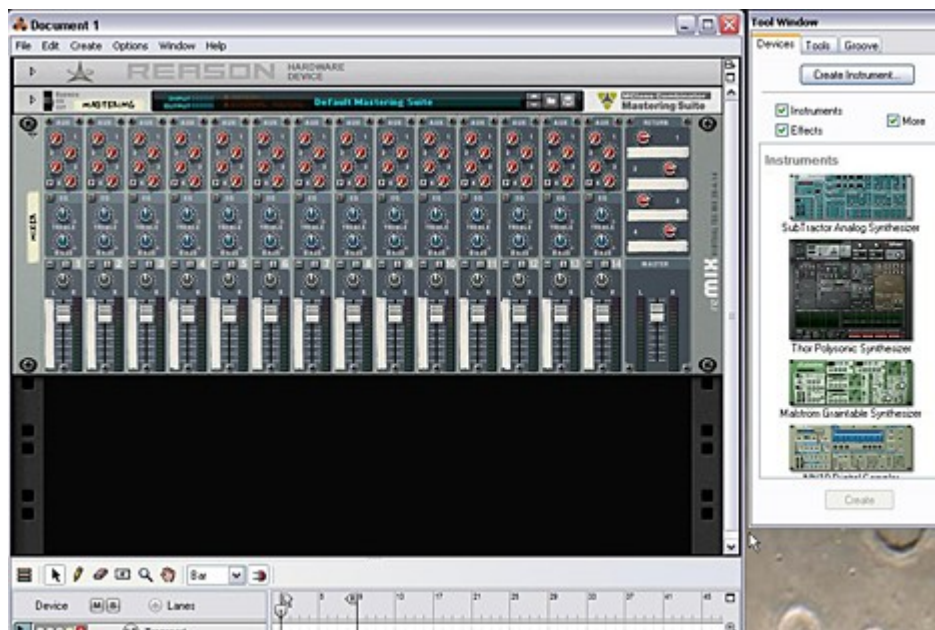


TUTORIAL per REASON™

come comporre a 432Hz

Come promesso nel precedente documento, eccovi un brevissimo e semplice tutorial per cominciare a comporre da subito con le fantastiche frequenze dei 432Hz. Voglio precisare che non è obbligatorio possedere Reason, per comporre in questo modo, ma è il software più semplice e più intuitivo esistente sul mercato. I parametri che vedrete pubblicati per questo software possono essere applicati a qualsiasi strumentazione, persino quelle acustiche, anche se la musica elettronica possiede più proprietà diciamo “scientifiche”, per via della natura del suono che è totalmente matematica.

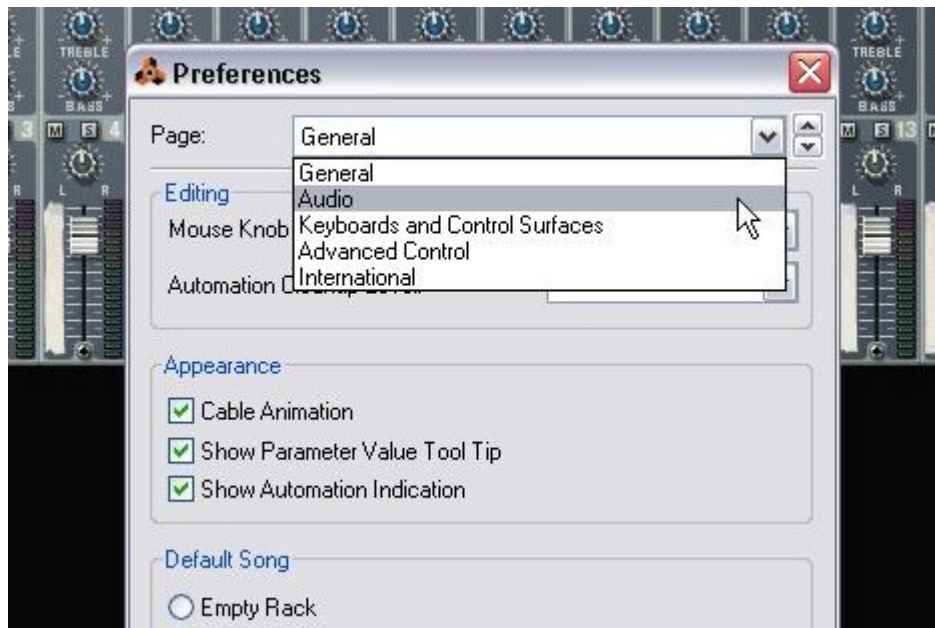
1. Aprire il software Reason.



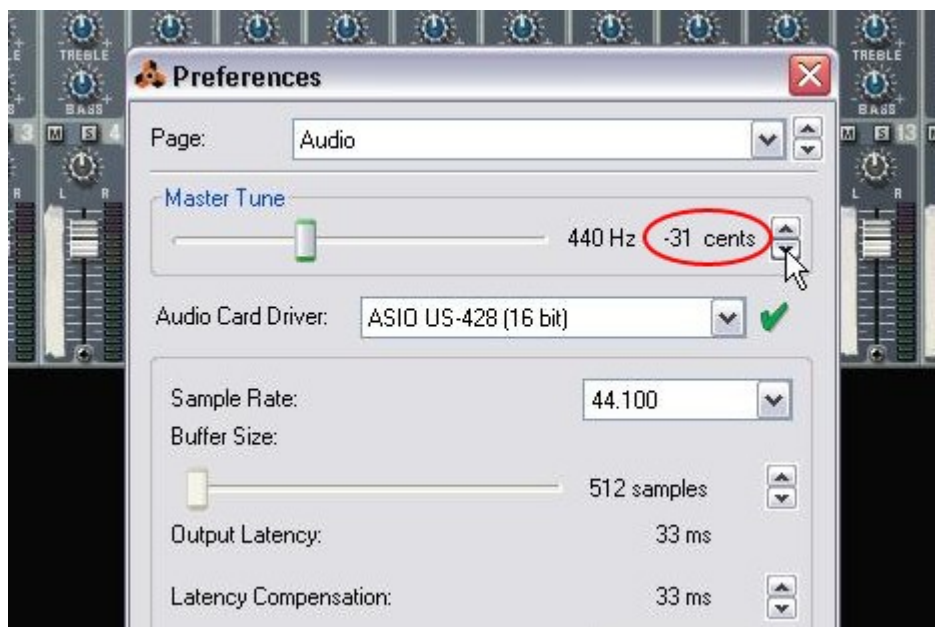
2. Entrare nel menù Edit e successivamente in Preferences



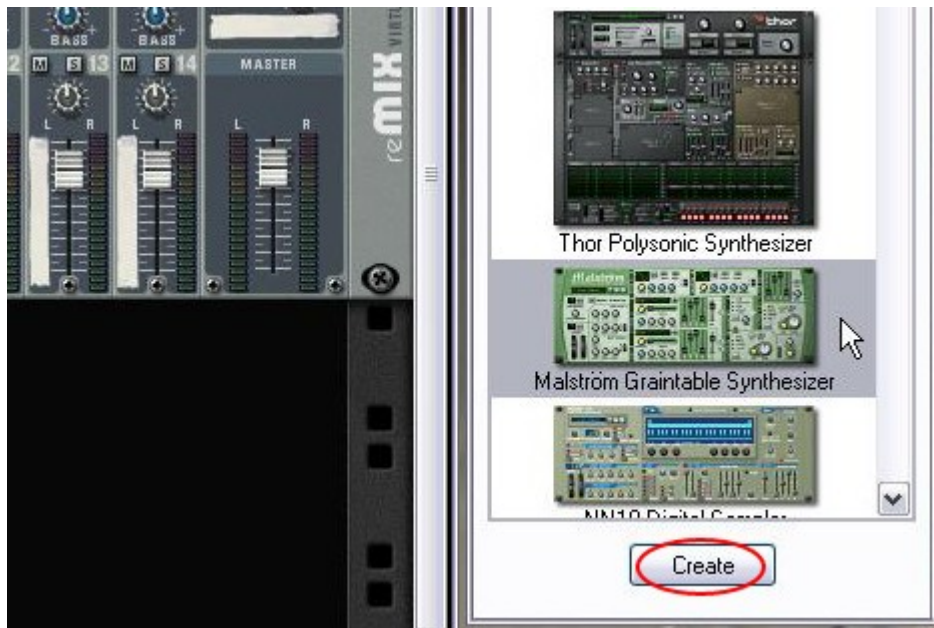
3. Ci troveremo nel Menù **General**. Cliccare e spostarsi nel menù **Audio**.



4. A questo punto abbassare la frequenza sonora da 440Hz a 432Hz, cliccando sugli appositi tasti, fino ad ottenere un -31 centesimi. Poi chiudete la finestra.



5. A questo punto siete pronti per aggiungere uno strumento.



6. A questo punto non rimane che scegliere la velocità che più vi aggrada, ricordandoci di mantenerla sui 72, 104, 144 bpm, se si vuole essere sicuri di rientrare perfettamente nell'ologramma del Triangolo di Sierpinski.



Tavola dei BPM in sintonia con la Cascata del Triangolo di Sierpinski

Ora siete pronti a cominciare a comporre a 432Hz. Questi pochissimi parametri porteranno una maggiore armonia alle vostre composizioni, e ristabiliranno le frequenze armoniche in grado di trasportare Sintonia. Ci sono migliaia di musicisti che stanno sperimentando queste nuove frequenze e stanno ottenendo risultati INCREDIBILI.

Andrea Doria
Automiribelli.org

per maggiori informazioni e per riportare le vostre esperienze, scrivetemi a:

432hz@automiribelli.org

Più SIAMO e MEGLIO è!